

**SARS-CoV-2-Antigen Schnelltest** - Bitte vor der Anwendung genau lesen und Anwendungsfilm unter:

<https://www.mci-marketing.ch/sicherheit-pandemien-00.html> ansehen!!

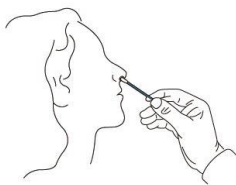
**LEPU Medical SARS-CoV-2 Antigenschnelltest Kit**  
**Zertifiziert durch BfArM u. PEI (Nasenabstrich)**  
**(BfArM Laien-Sonderzulassung: 5640-S-104/21)**



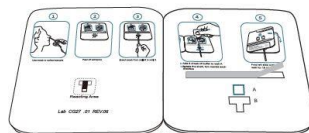
Hospitäler    Testgebiete    Flughäfen    Bahnhöfe    Hotels    Firmen    Massentests



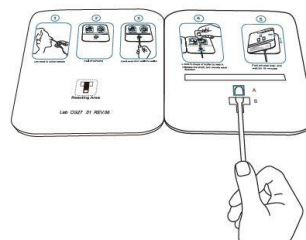
- Nicht invasiv
- Einfache Anwendung
- Keine Geräte notwendig
- Schnelles Ergebnis in 15 Minuten
- Hohe Genauigkeit
- Preisgünstig



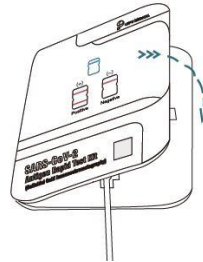
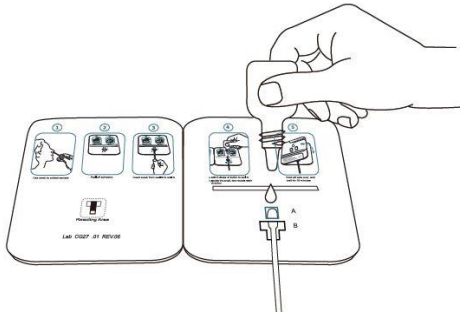
**Schritt 1:**  
Nehmen Sie das Teststäbchen, 2-2,5 cm in beiden Nasenlöchern Tropfen zu sammeln. Je 5 x links und 5 x rechts herum



**Schritt 2:**  
Entfernen Sie den Klebestreifen in der Karte



**Schritt 3:**  
Schieben Sie das Teststäbchen mit der Probe von der Pos. B nach A



**Schritt 4:**

- Tropfen Sie 6 Tropfen der Spezialflüssigkeit genau auf das Fenster A. Halten Sie dabei die Karte flach auf der Unterlage fest.
- Drehen Sie das Teststäbchen 2 x links und 2 x rechts herum.

**Schritt 5:**

Schließen Sie die Testkarte und warten Sie 15 Minuten.

**Interpretation der Testergebnisse:**

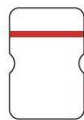
Positive

(+)

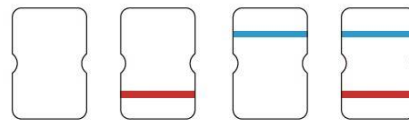


Negative

(-)



Invalid



**Test Positiv:** 2 dunkelviolette Linien erscheinen oben und unten

**Test Negativ:** Nur 1 dunkelviolette Linie erscheint im oberen Fenster

**Testergebnis sieht aus wie oben:**

**Der Test ist ungültig:** Ursache – Falsches Vorgehen, unpräzise und nicht in der richtigen Reihenfolge oder Testkarte defekt wegen äußerer Einwirkung.

**SARS-CoV-2 Steckbrief zur Coronavirus-Krankheit-2019 (CoViD-19)**

Quelle: RKI Deutschland

Weitere Informationen auf Anfrage: z.B. Clinical Validation Report/Zertifikate

Dieser SAR-CoV-2 Antigen-Schnelltest ist beim Bundesinstitut für Arzneimittel und Medizinprodukte (BfArM) gelistet.

**Wichtige Hinweise:**

Für falsche, unsachgemäße Anwendung und/oder falsche Interpretation der Testergebnisse wird keine Haftung übernommen! Das Testergebnis liegt im Genauigkeitsbereich von zirka 92 %.

Ist das Testergebnis positiv muss auf jeden Fall ein PCR Test an einer offiziellen Teststation (Arzt, Klinik usw.) erfolgen.

Sind Krankheitssymptome vorhanden und ist das Ergebnis des Schnelltest trotzdem negativ, ist auf jeden Fall ein zusätzlicher PCR Test vorzunehmen.